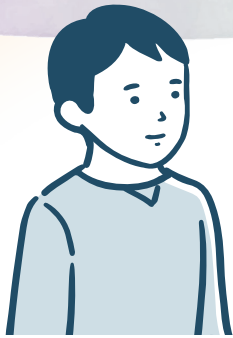


地下鉄原駅の近く  
駐車場完備



# 痛みと向き合う ペインクリニック Pain Management Clinic



## 2026年7月6日

# ペインクリニック開業いたします

### 内覧会：2026年7月5日

TEL:052-838-7508 FAX:052-838-7507

### 痛みを感じている場所にアプローチし、悪循環を断ち切ります

慢性的な頭痛・肩こり・腰痛・膝痛、坐骨神経痛などでお困りの方



手術後や怪我の後の痛みが長引いている方



原因がはっきりしていない痛みで辛い方



痛みについての相談や定期的なケアをしたい方



### 小児～高齢者まで幅広く診療します



### 診療内容 ペインクリニック外科、リハビリテーション、内科、訪問診療

#### ブロック注射とは

痛みを感じている神経や筋肉にアプローチし、痛みの「信号」を遮断して痛みを和らげる治療です。薬の内服より痛みの軽減が早いのが特徴です。痛みの悪循環を断ち切ることで、他の治療が効果的になる環境を作る役割もあります。

痛みの原因に注射



痛みが和らぎ動きやすくなる



血流が改善する



筋肉のこりや炎症が軽減する



痛みが減り日常生活が楽に



#### リハビリについて

痛みの治療にも、リハビリが不可欠です。当院では、筋トレやマッサージだけではなく、姿勢や動作を修正し自分で痛みをコントロールできる身体を目指します。また、ブロックを併用した痛みの少ないリハビリも可能です。



#### 訪問診療に対応しています

ご自宅で専門的な痛みの治療を受けることができます。生活状況や体の状態に合わせ、無理のない治療計画をご提案します。

お気軽にご相談ください

通院に介助が必要



痛んで体を動かすのが大変



病气や障がいで外出が難しい



## 痛みと向き合うペインクリニック

〒468-0015 愛知県名古屋市天白区原2丁目907番 V・drug 天白原店2F  
TEL:052-838-7508 FAX:052-838-7507

詳しくはホームページもご覧ください  
<https://www.itamitondeke.com/>

痛みと向き合うペインクリニック

[HP]



[Instagram]



痛みと向き合う  
ペインクリニック  
Pain Management Clinic

@PAIN.MANAGEMENT.CLINIC202607